



## Fusion Analysis

1 เมษายน 2556

นักวิเคราะห์: กมลชัย พลอินทวงศ์

เลขทะเบียนนักวิเคราะห์: 18239

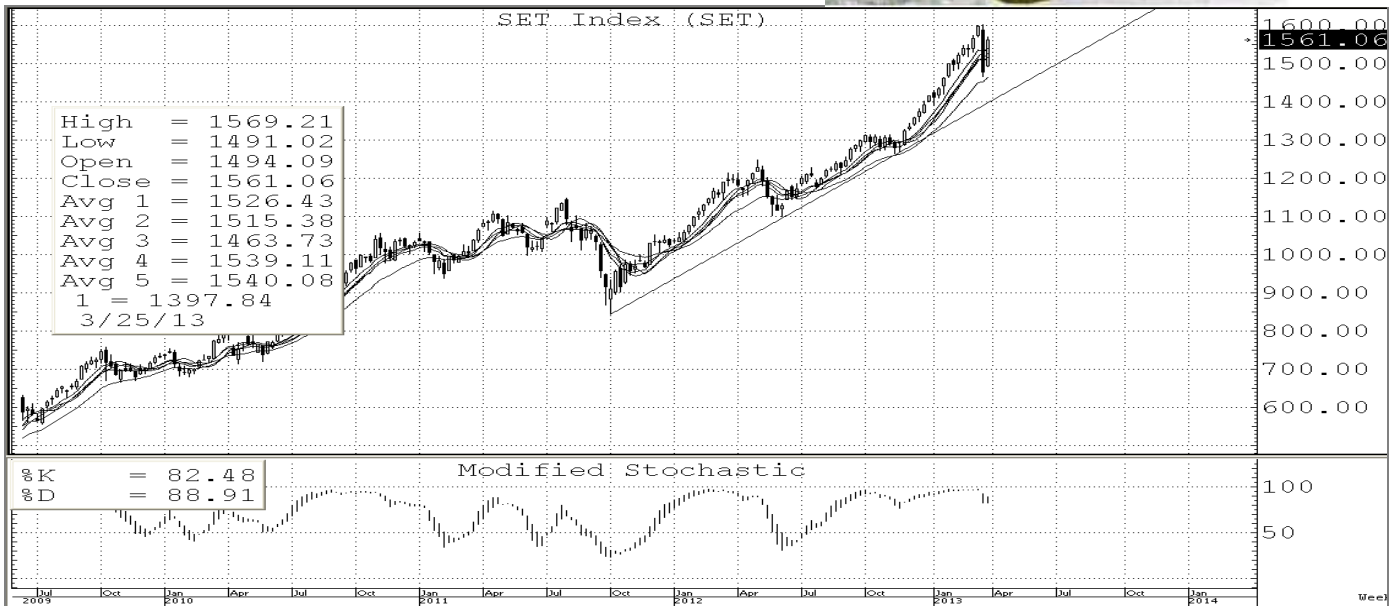
Tel. (662) 801 9100 ต่อ 9341

Kamolchai@trinitythai.com



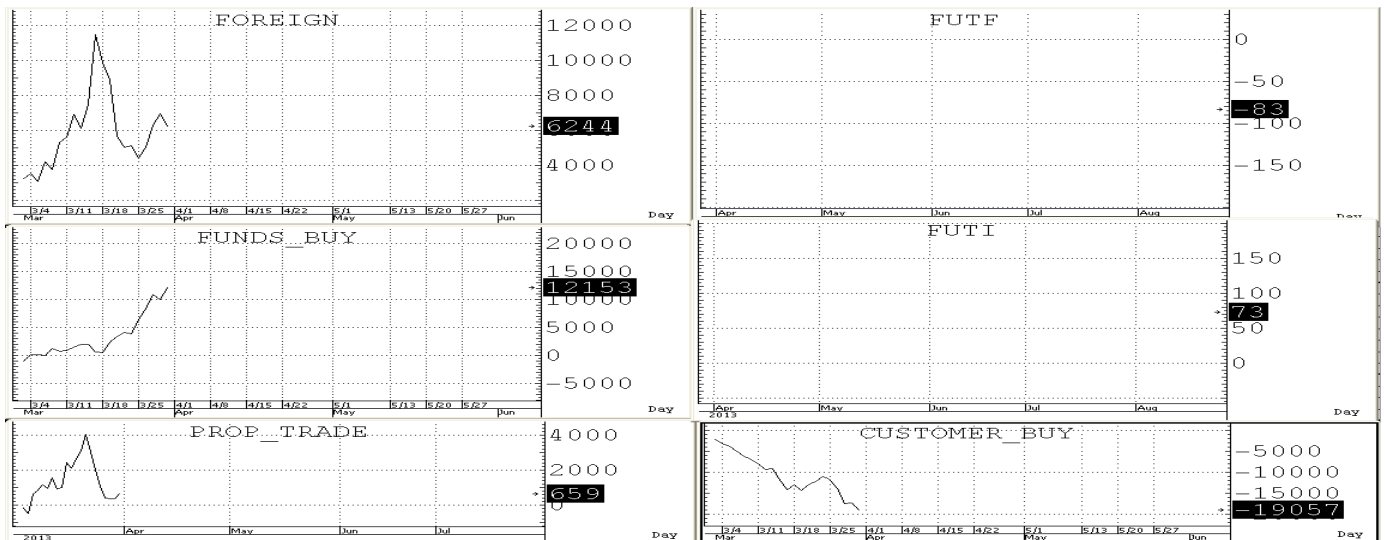
โอบ  
 เลี้ยว  
 ักย

### Market Sense



### SET INDEX 1,561.06 Volume 50,485 ล้านบาท

ดัชนีแกว่งตัวใน Trading range between 1,554-1,567 และก็ยังังคงสามารถปิดเหนือ EMA (10) ที่ 1,548 ได้อยู่จึงทำให้ยังคงภาพเชิงบวก ในช่วงสั้น ๆ ต่อตราบเท่าที่ยังคงยืนปิดเหนือ 1,540 ได้อย่างมั่นคงอยู่และจะทำให้ยังพอลุ้น Trading สั้น ๆ ต่อได้ตราบใดที่ไม่หลุดแนวรับนี้ ลงมา โดย SET มีแนวรับสั้น ๆ ของ MAV ที่ 1,547 +/-3 ก่อนส่วน r ก็อยู่แถว ๆ 1,570 +/-3



บริษัทหลักทรัพย์ ทรินิตี้ จำกัด, 179 อาคารบางกอก ซิตี้ ทาวเวอร์ ชั้น 25-26, 29 ถนนสาทรใต้ เขตสาทร กรุงเทพฯ 10120 โทรศัพท์ 0-2801-9100 โทรสาร 0-2343-9681

รายงานฉบับนี้จัดทำขึ้นโดยข้อมูลเท่าที่ปรากฏและเชื่อว่าเป็นที่น่าเชื่อถือได้แต่ไม่ถือเป็นการยืนยันความถูกต้องและความสมบูรณ์ของข้อมูลนั้นๆ โดยบริษัทหลักทรัพย์ ทรินิตี้ จำกัด ผู้จัดทำขอสงวนสิทธิ์ในการเปลี่ยนแปลงความเห็นหรือประมาณการต่างๆ ที่ปรากฏในรายงานฉบับนี้โดยไม่ต้องแจ้งล่วงหน้า รายงานฉบับนี้มีวัตถุประสงค์เพื่อใช้ประกอบการตัดสินใจของนักลงทุน โดยไม่ได้เป็นการชี้นำหรือชักชวนให้นักลงทุนทำการซื้อหรือขาย หลักทรัพย์ หรือตราสารทางการเงินใดๆ ที่ปรากฏในรายงาน



**SHORT-TERM TRADING**

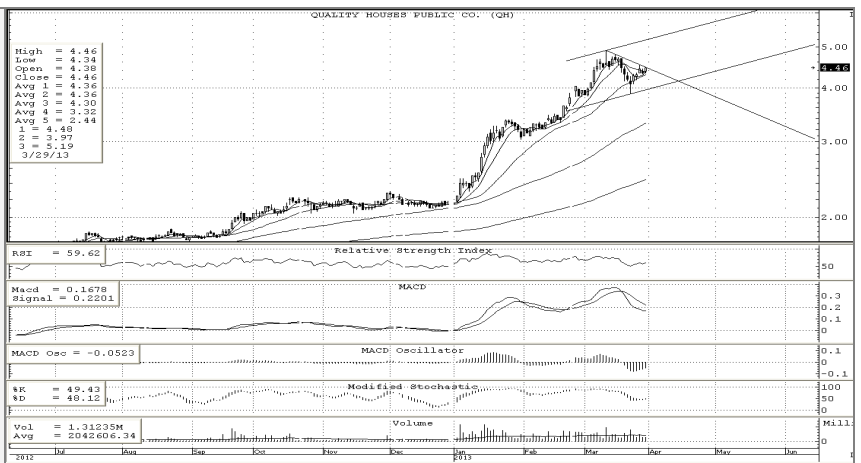
<b>SCB</b>	<b>Trading buy</b>	<b>ปิด: 180</b>	<b>แนวรับ: 179.5-177.5</b>	<b>แนวต้าน: 183-185</b>
------------	--------------------	-----------------	----------------------------	-------------------------

ราคา Form Rectangle pattern ที่รอคอยการ break out up with expanding volume อยู่ รวมทั้ง Indicator ระยะสั้นและยาวก็ยังคงอยู่ในช่องสัญญาณเชิงบวกที่ทำให้ Trading ได้หากไม่ถอยหลุด S ที่ให้ลงมา



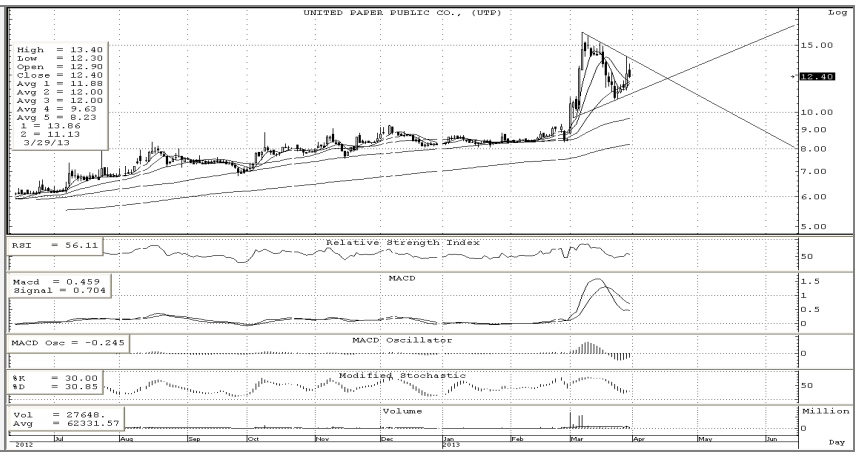
<b>QH</b>	<b>Trading buy</b>	<b>ปิด: 4.46</b>	<b>แนวรับ: 4.44-4.34</b>	<b>แนวต้าน: 4.60-4.70</b>
-----------	--------------------	------------------	--------------------------	---------------------------

ราคา Form Triangle pattern ที่รอคอยการ break out up with expanding volume อยู่ รวมทั้ง Indicator ระยะสั้นและยาวก็ยังคงอยู่ในช่องสัญญาณเชิงบวกที่ทำให้ Trading ได้หากไม่ถอยหลุด S ที่ให้ลงมา



<b>UTP</b>	<b>Trading buy</b>	<b>ปิด: 12.4</b>	<b>แนวรับ: 12.3-12.0</b>	<b>แนวต้าน: 13.3-13.6</b>
------------	--------------------	------------------	--------------------------	---------------------------

ราคา Form Triangle pattern ที่รอคอยการ break out up with expanding volume อยู่ อีกทั้ง Indicator ระยะยาวก็ยังคงอยู่ในช่องสัญญาณเชิงบวกที่ทำให้ Trading ได้หากไม่ถอยหลุด S ที่ให้ลงมา

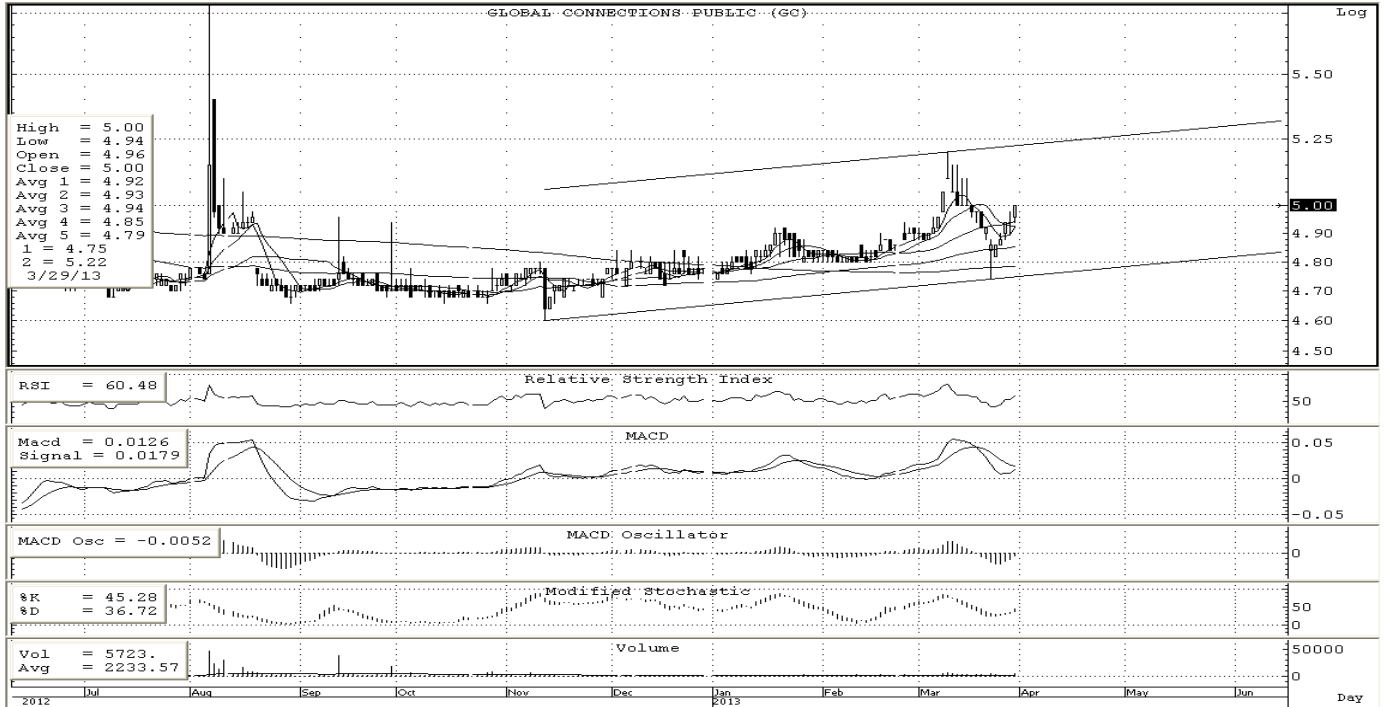


บริษัทหลักทรัพย์ ทรินิตี้ จำกัด, 179 อาคารบางกอก ซิตี้ ทาวเวอร์ ชั้น 25-26, 29 ถนนสาทรใต้ เขตสาทร กรุงเทพฯ 10120 โทรศัพท์ 0-2801-9100 โทรสาร 0-2343-9681

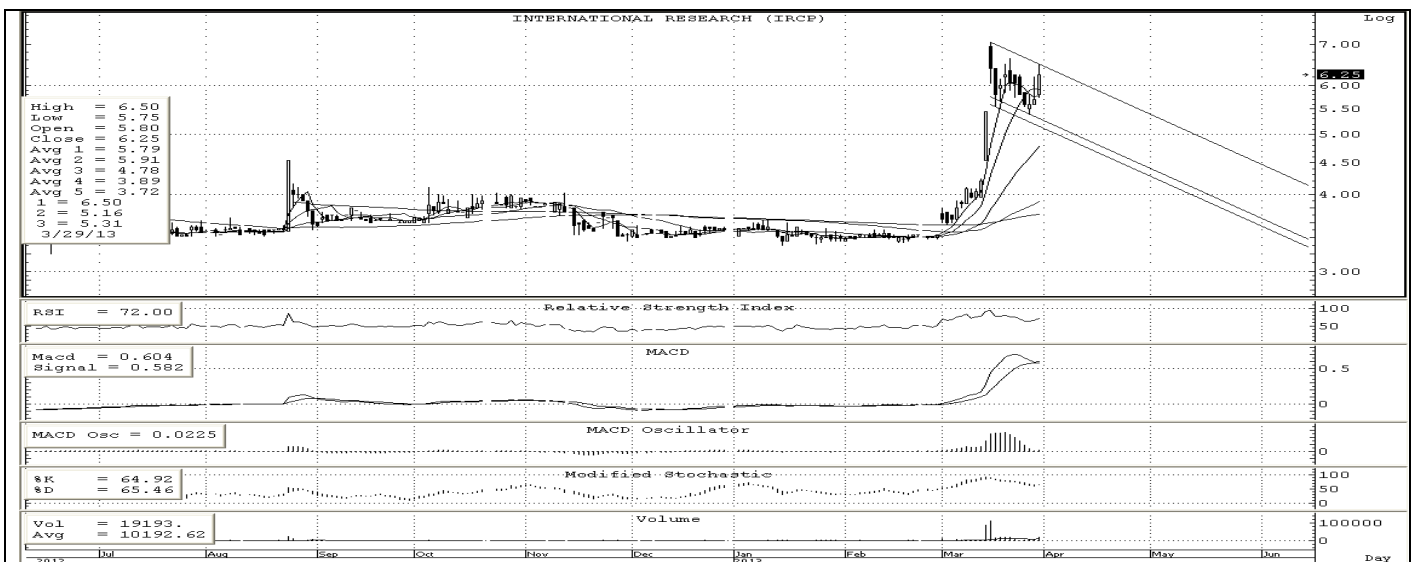
รายงานฉบับนี้จัดทำขึ้นโดยข้อมูลเท่าที่ปรากฏและเชื่อว่าเป็นที่น่าเชื่อถือได้แต่ไม่เป็นการยืนยันความถูกต้องและความสมบูรณ์ของข้อมูลนั้นๆ โดยบริษัทหลักทรัพย์ ทรินิตี้ จำกัด ผู้จัดทำขอสงวนสิทธิ์ในการเปลี่ยนแปลงความเห็นหรือประมาณการณต่างๆ ที่ปรากฏในรายงานฉบับนี้โดยไม่ต้องแจ้งล่วงหน้า รายงานฉบับนี้มีวัตถุประสงค์เพื่อใช้ประกอบการตัดสินใจของนักลงทุน โดยไม่ได้เป็นการชี้นำหรือชักชวนให้นักลงทุนทำการซื้อหรือขาย หลักทรัพย์ หรือตราสารทางการเงินใดๆ ที่ปรากฏในรายงาน



**หุ้นปล่อยขาย (จับตา)**



**GC** ราคาแกว่งตัวในกรอบของ Uptrend channel that wait for Surge with volume support อยู่ตั้งนั้นหากสามารถขึ้นปิดเหนือ 5.00 ได้แน่ๆต่อก็จะค่อยๆ ขึ้นมา test แนวต้านในลำดับถัดไปที่ 6.0+/- ได้โดยมีด่านสั้นๆที่ 5.4-5.6 ก่อน



**IRCP** ราคาแกว่งตัวในกรอบของ Bullish flag pattern that wait for Break out up with volume support อยู่ตั้งนั้นหากสามารถขึ้นปิดเหนือ 6.00 ได้แน่ๆต่อก็จะค่อยๆ ขึ้นมา test แนวต้านในลำดับถัดไปที่ 7.5+/- ได้โดยมีด่านสั้นๆที่ 6.8-7.0 ก่อน

บริษัทหลักทรัพย์ ทรินิตี้ จำกัด, 179 อาคารบางกอก ซิตี้ ทาวเวอร์ ชั้น 25-26, 29 ถนนสาทรใต้ เขตสาทร กรุงเทพฯ 10120 โทรศัพท์ 0-2801-9100 โทรสาร. 0-2343-9681

รายงานฉบับนี้จัดทำขึ้นโดยข้อมูลเท่าที่ปรากฏและเชื่อว่าเป็นที่น่าเชื่อถือได้แต่ไม่ถือเป็นการยืนยันความถูกต้องและความสมบูรณ์ของข้อมูลนั้นๆ โดยบริษัทหลักทรัพย์ ทรินิตี้ จำกัด ผู้จัดทำขอสงวนสิทธิ์ในการเปลี่ยนแปลงความเห็นหรือประมาณการณต่างๆ ที่ปรากฏในรายงานฉบับนี้โดยไม่ต้องแจ้งล่วงหน้า รายงานฉบับนี้มีวัตถุประสงค์เพื่อใช้ประกอบการตัดสินใจของนักลงทุน โดยไม่ได้เป็นการชี้นำหรือชักชวนให้นักลงทุนทำการซื้อหรือขาย หลักทรัพย์ หรือตราสารทางการเงินใดๆ ที่ปรากฏในรายงาน